

Dane techniczne - U17-3 Kubota

[Specyfikacja](#) | [Akcesoria](#) | [Kalkulator CO2](#) | [Szczegółowe dane](#)

Specyfikacja

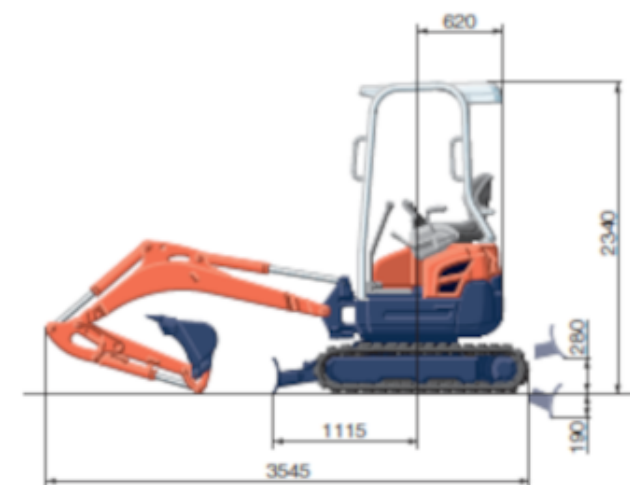
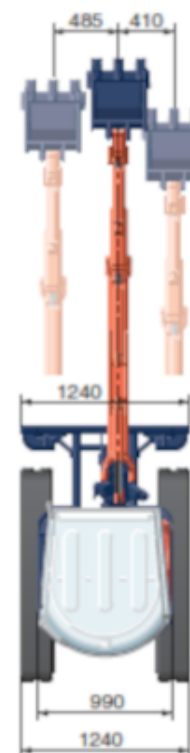
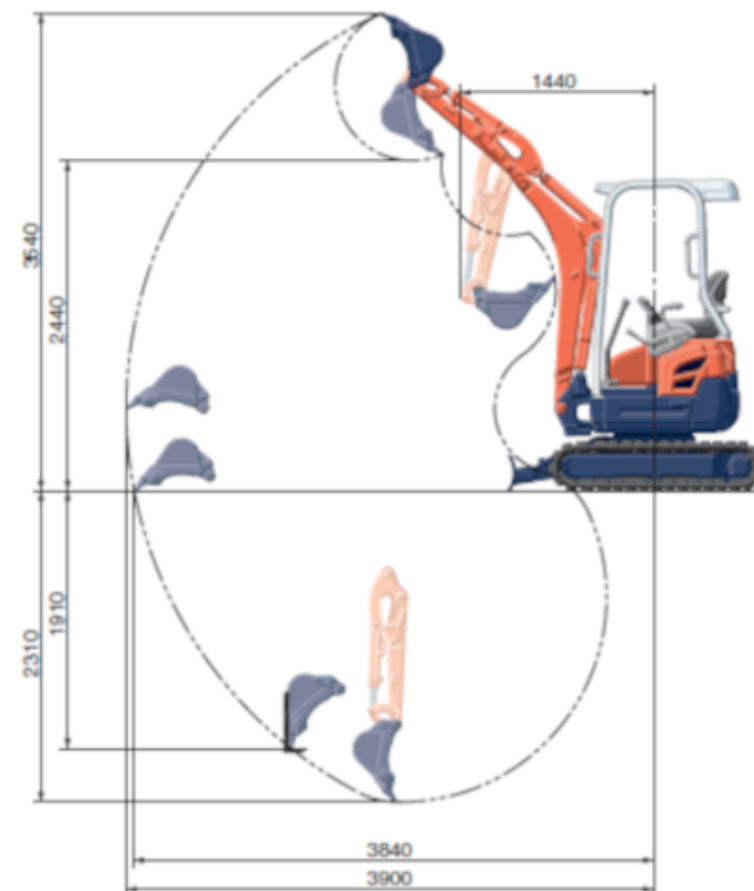
Info: Wszystkie dane są weryfikowane przez zespół ekspertów LECTURA Specs. Mogą jednak wystąpić niepełne dane i błędy. [Skontaktuj się z naszym zespołem w sprawie wszelkich sugestii zmian.](#)

Waga	1.65 t	Długość transportowa	3.55 m
Szerokość transportowa	0.99 m	Wysokość transportowa	2.34 m
Pojemność łyżki max.	0.04 m ³	Szerokość łyżki podsiębiernej	0.45 m
Szerokość łańcuchów	230 mm	Ochrona kierowcy	Ü
Maksymalny zasięg	4,03 m	Głębokość kopania	2,46 m
Siła zrywająca	1.55 kN	Producent silnika	Kubota
Typ silnika	D902	Moc silnika	11.8 kW
Pojemność skokowa	0.9 l	Obroty przy maksymalnym momencie obrotowym	2300 rpm
Ilość cylindrów	3	Pojemność czepaka	###
Pojemność łyżki min.	###	Ogumienie standardowe	###
Wymiary dł x sz x w	###	maksymalny moment obrotowy	###
Cylinder średnica x skok	###	Poziom emisji	###

Wersja podstawowa ze standardową łyżką koparki podsiębiernej

Specjalistyczne wyposażenie

- ✓ Dostosowanie toru
- ✓ Gumowy łańcuch gąsienicowy
- ✓ Lemiesz
- ✗ Klimatyzacja
- ✗ Szybkozłącze hydr.
- ✗ Szybkozłącze mech.



Einheit:mm